

# Planteringsinstruktion



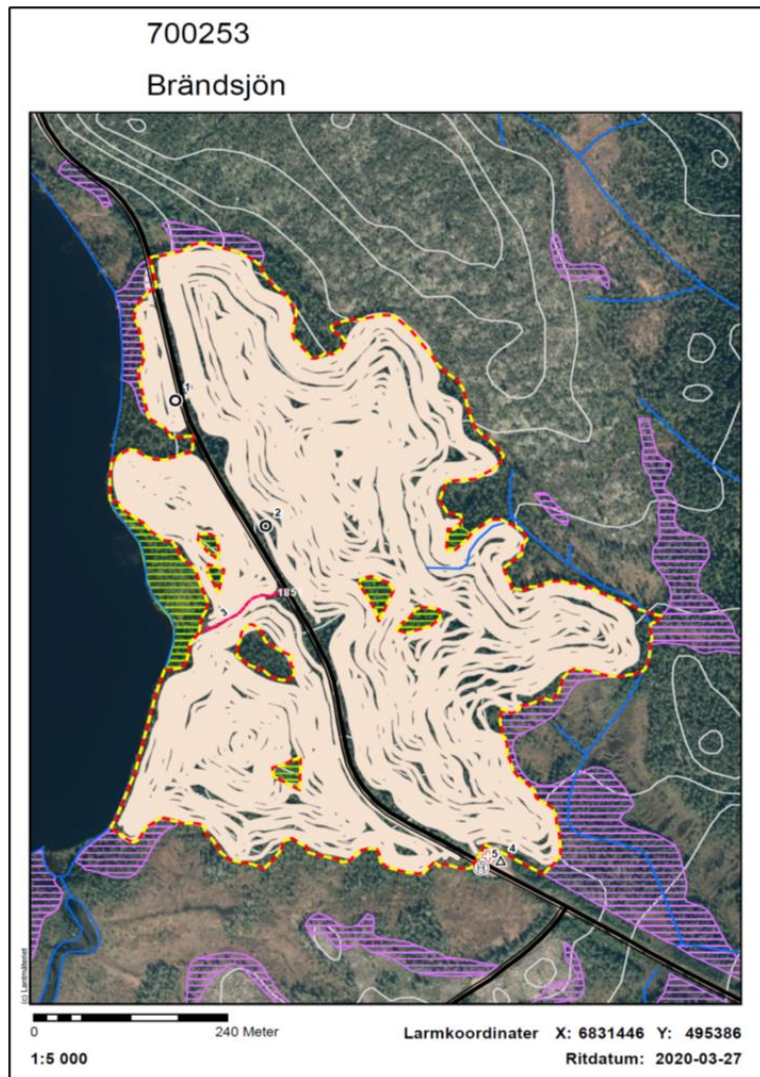
# Trakthandlingar

För varje trakt finns följande traktdokument:


- Översiktskarta – Orienteringskarta.
- Traktkarta – Detaljkarta över trakten.
- Traktdirektiv – Direktiv för åtgärden.

## TRAKTKARTA

För varje planteringsobjekt finns en traktkarta, i normala fall i skala 1:5 000 eller skala 1:10 000. På kartan finns objektets yttergränser tydligt angivna, likaså hänsynsytor, kantzoner, kultur/fornlämningar och andra områden som inte ska planteras. Dessa hänsyn är numrerade och återfinns på traktdirektivet under "Förklaring Tillägsobjekt i kartan". Detaljhänsyn ska tas även på områden som inte har avgränsats. Objektets larmkoordinater finns på traktkartan och på traktdirektivet. En karta över hur markberedaren har kört markberedningsslagen ska bifogas.



Traktnr: 700253	Traktnamn: Brändsjön	Leverantör: ORSA BESPARINGSSKOG
-----------------	----------------------	---------------------------------



## Traktdirektiv Plantering

Ursprung Egen skog	Kontraktstyp Skogsvård egen skog	Certifiering PEFC	Traktnamn Brändsjön	Trakt nr 700253
Planerare Marcus Ollas, 070-284 98 08	TD skapad 2020-03-12	TD senast sparad 2020-07-01	Åtgärd startdatum 2020-05-01	Åtgärd slutdatum 2020-06-29
Lev nr 100001	Uppdragsgivare ORSA BESPARINGSSKOG	Uppdragsgivare telefon, mobil	Uppdragsgivare telefon, hem 0250552600	
Länmkordinater (SWeref99) <b>X: 6831446</b> <b>Y: 495386</b>	Uppdragsgivare adress BOX 55	Uppdragsgivare postadress 794 21 ORSA	Kontrakt nr - Utgångsdatum Bortsättningnr 01	

### TRAKTBESKRIVNING

Traktdel	Areal	SI	GYL	Höh	Bgr.	Utförd MB	Åtgärd	Trädslag	plantor/ha	Summa plant
68E3J1851	31,73	T22	121	371	61,6	Harvning normal	Plantering	Tall	2 000	63 460

### Traktkategorier

VILLKOR	VÄRDE	
Forn- och Kulturminnen/stigar snitslade	Nej	Utmärkta i traktsskissen. Håll ett avstånd om minst 2-5 meter från lämningarna.
Basväg	Finns ej	
Kojplats	Klart	
Vägen/vändplanen behöver åtgärdas	Nej	
Buskröjning av vägen	Nej	
Basväg på främmande mark	Nej	
Trampningsbehov	Nej	
Väghållare annan än Besparingen	Nej	
Kraftledning/telefonledning	Nej	
Samråd	Nej	
Markskonare/Brovirke	Behövs ej	


**Anteckningar:**  
Tall, T Gnarp

## TRAKTDIREKTIV

### I traktdirektivet finns följande uppgifter:

- Åtgärd start- & slutdatum – Tidigast jobbet får startas och när det senast ska vara utfört.
- Planerare – Kan kontaktas vid eventuella frågor.
- Traktdel – Om trakten är uppdelad i flera delområden.
- Areal i hektar.
- SI – Markens bördighet (ståndortsindex).
- GYL - Markförhållande, (ytstruktur,-stenighet, lutning).
- Höh – Höjd över havet.
- BGR – Breddgrad.
- Utförd MB – Vilken markberedningsmetod som har utförts.
- Åtgärd – Vilken planteringsmetod som ska användas.
- Trädslag – Vilket trädslag som ska planteras.
- Plant/ha – Antalet plantor som ska planteras per hektar.

- Förklaring Tillägsobjekt i kartan – Beskriver den planerade hänsynen som är utmärkt på traktkartan.

Traktnr: 700253	Traktnamn: Brandsjön	Leverantör: ORSA BESPARINGSSKOG		
	<b>Egenkontroll Plantering</b>			
<b>Förklaring Tillägsobjekt i kartan</b>				
Löp nr	Objekttyp	Areal ha	Åtgärd	Anteckningar
	Larmkoordinat			
1	14. Kolningsanläggning/ tjärdal			Grupp nr: 30 Grupp: Forn-/Kulturlämning Typ nr: 3010 Typ: Kulturlämning Kategori nr: 301014 Kategori: Kolbotten
2	14. Kolningsanläggning/ tjärdal			Grupp nr: 30 Grupp: Forn-/Kulturlämning Typ nr: 3010 Typ: Kulturlämning Kategori nr: 301014 Kategori: Kolbotten
3	12. Äldre väg/stig			Stig till badplats.
4	Kojplats			
5	Helikopterplats/ avlastningsplats plantor			6831431_495378



# Hantering av plantor

***Plantor är känsliga för torka och skador och ska hanteras med varsamhet!***

Plantorna kommer till hygget packade i kartonger. Ställ isär kartongerna på marken direkt efter transport. Öppna de perforerade handtagshålen på plantkartongerna direkt efter transport till hygget om plantorna är frysta. Skär upp locken på plantkartongerna direkt efter transport till hygget om plantorna inte är frysta. Plantorna ska stå i skugga eller under skuggväv vid hygget.

Plantorna som levereras på våren har varit lagrade i fryr och kan fortfarande vara frysta när de levereras. Är plantorna frysta ska de tinas.



***Innan man får plantera en planta ska den vara helt upptinad!***

***Kom ihåg att skära upp locken på plantkartongerna omedelbart efter upptining!***

***Upptinade plantor ska alltid sättas inom två veckor efter leverans till hygget!***

Sista tidpunkt för vårplantering är 30 juni.

Höstplantering utförs under hela augusti och september.

Plantor som levereras på sensommaren och hösten är ömtåligare än plantor som levereras på våren.

Även om plantans skottskjutning avtagit växer rotsystemet och plantorna är fortfarande känsliga för uttorkning. Därför är det viktigt att sent levererade plantor sätts ut inom en vecka från leverans till hygget. *Ju varmare det är desto viktigare är det att plantera plantorna i tid!*

# Godkända planteringspunkter

Planteringspunkterna kan se olika ut beroende på vilken markberedningsmetod som använts.

- Efter harvning hittar man som regel de bästa planteringspunkterna i mineraljorden högt i harvspåret men även omvända torvor, med eller utan mineraljordstäckelse skapas.
- En grävmaskin kan göra olika typer av planteringspunkter men vanligt är att den lägger upp en mineraljordshög ovanpå markens humusskikt.

Plantor ska planteras med minst 1,0 m avstånd.



## Frisk och torr mark

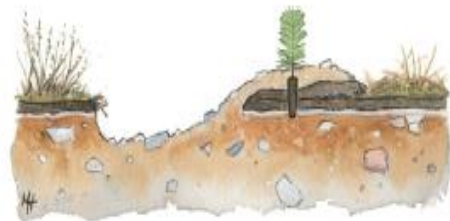
**På frisk och torr mark ska du plantera i mineraljord!**

Plantera plantan minst 10 cm från humuskant för att minska risken från snytbaggeangrepp. Snytbaggen dödar många planterade barrträdsplantor genom att gnaga bort barken. Planteringspunkter med omgivande mineraljord minskar risken för skador av snytbagge. Därför är det viktigt att i så stor utsträckning som möjligt plantera i mineraljord!

Plantan ska sitta rakt och rotklumpen ska ha god kontakt med omgivande mineraljord. Detta kan åstadkommas genom en lätt tilltryckning runt plantan.

Sätt plantan så att rotklumpen är täckt av mineraljord.

I första hand ska du plantera i en omvänd torva täckt med mineraljord. Mineraljordsfläcken skall vara minst 20 x 20 cm. Det är viktigt att torvan är kompakt och i kontakt med underlaget. Sådana planteringspunkter skapas oftast av grävmaskin.



Om du inte hittar en bra omvänd torva ska du sätta plantan högt i mineraljord.  
**Du får aldrig plantera i en grop!**

I tredje hand får du plantera i en vegetationsfri humusfläck intill stubbar och stenar.



## Fuktiga marker

På fuktiga marker ska du i första hand plantera i en omvänd torva med mineraljordstäcke.



I andra hand ska du välja en planteringspunkt i en omvänd torva utan mineraljord. I humuspunkterna är det viktigt att rotklumpen sitter i humus men med Möjlighet att växa ner i mineraljorden.

I tredje hand får du plantera i en vegetationsfri humusfläck intill stubbar och stenar.



## Lämpligt planteringsförband

I ditt trakttdirektiv ska det framgå hur många plantor som ska sättas per hektar. Medelavståndet mellan plantorna för att nå önskat plantantal beror på vilket avstånd det är mellan markberedningsspåren. Plantorna behöver inte sättas i exakt avstånd utan det är bättre att hitta en bra planteringspunkt.

Det ska dock alltid vara minst 1,0 m mellan plantorna.

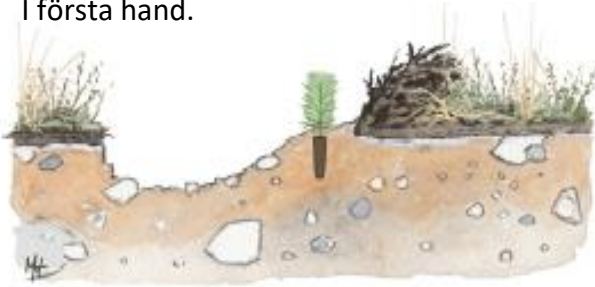
Plantantal/ha efter plantering	Avstånd mellan markberedningsspår, meter	Avstånd mellan plantor
2 000	2	2,5
	2,2	2,3
	2,5	2
	3	1,7

# Översikt av planteringspunkter

*På frisk och torr mark ska du plantera i mineraljord!*

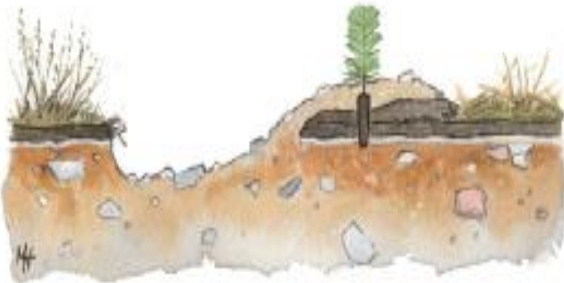


I första hand.



I andra hand.

*På fuktiga marker ska du i första hand plantera i en omvänd torva med mineraljordstäcke!*



I första hand.

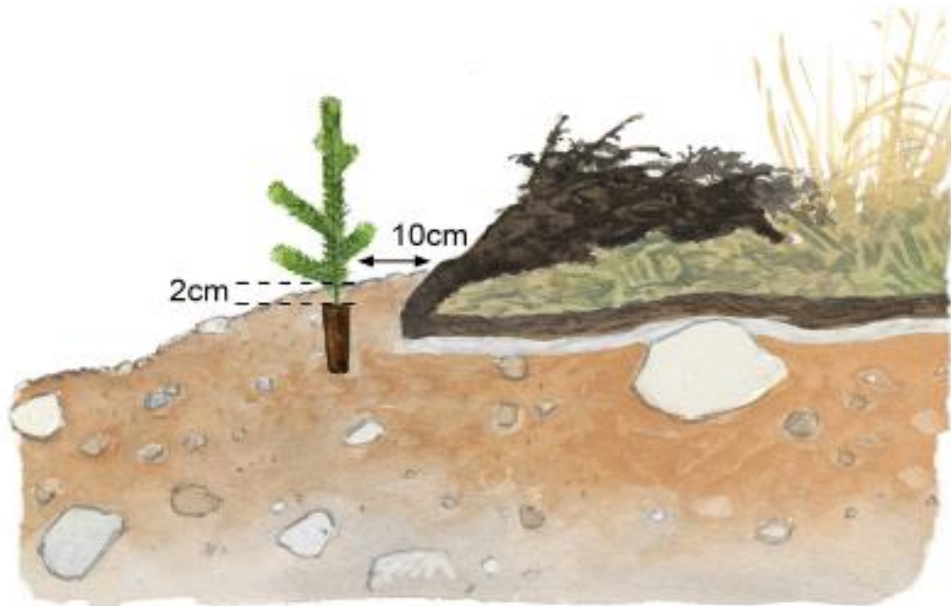


I andra hand.

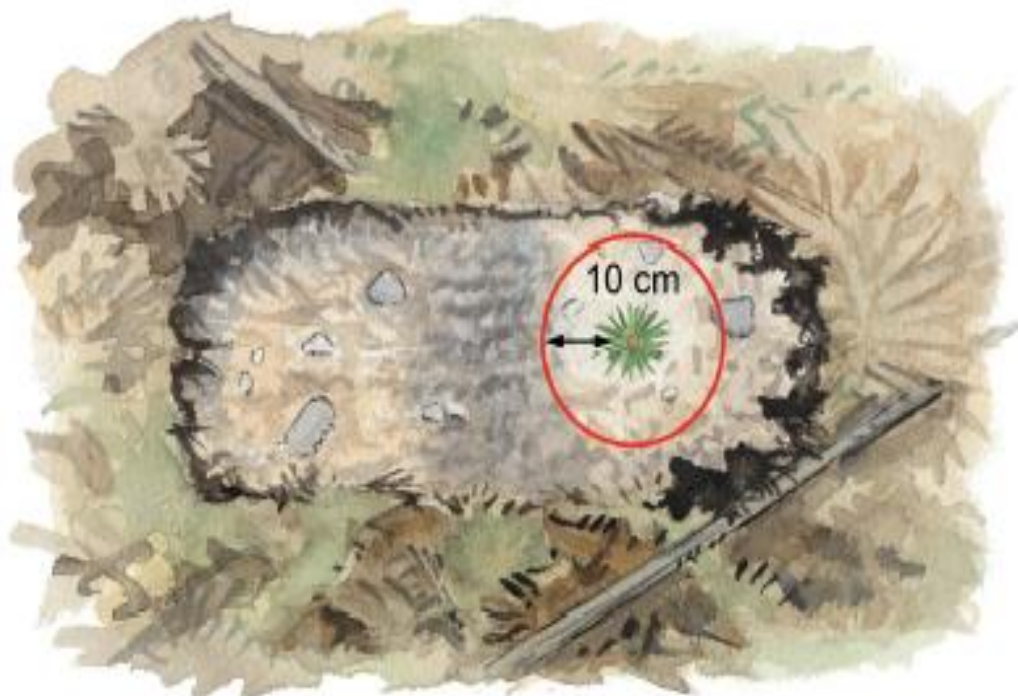


I tredje hand.





Avstånd till humuskant, minst 10 cm.



Avstånd till humuskant, minst 10 cm.



## Säkerhet

Vid blåsig väderlek skall faran med att arbeta runt torrtärd och naturvärdesträd beaktas. Fordon skall parkeras i färdriktningen från arbetsplatsen .

## Övrigt

### ***Skräpa inte ner på hygget!***

Samla ihop allt skräp vid bilväg. *Det är plantbasens ansvar att det blir borttransporterat till skräpcontainern i Noppikoski!*

*Var försiktig med eld! Rökning får bara ske på säkra ställen.*



# Natur- och kulturvård

- Plantera inte under trädkronorna på naturvärdesträd och andra skyddsvärda träd.
- Plantera inte närmare än en meter från en låga. En låga är en liggande trädstam som varit död mer än ett år.

## Fornlämningar

- **Områden med röjningsrösen**  
Lämna 5 meter närmast röset oplanterat.
- **Stengärdesgårdar**  
Lämna 5 meter närmast gärdesgården oplanterad.
- **Fångstgropar**  
Lämna 10 meter runt fångstgropsområdet oplanterat. Om det finns ett system av gropar som ligger nära varandra så ska 10 meter runt hela systemet lämnas oplanterat eller enligt särskilda instruktioner från Länsstyrelsen.

## Kulturlämningar

- **Kolbottnar och kolarkojor**  
Lämna 5 meter närmast kolbottnar och kolarkojor oplanterade.
- **Tjärdalar**  
Lämna 5 meter närmast tjärdalen oplanterad.
- **Stigar och gamla vägar**  
Lämna 5 meter närmast stigen eller vägen oplanterad eftersom grenarna tar stor plats när träden växer upp.


# Egenkontroll

Plantbasen följer upp varje plantör genom att lägga ut 2 st provytor per dag/plantör. Ytorna ska vara 100 m<sup>2</sup> stora, dvs en cirkelprovyta med 5,64 m radie. Inom ytan skall plantbasen räkna och kontrollera antal planterade plantor, samt kontrollera kvaliteten på utförd plantering.

Plantbasen sammanställer alla provytor per trakt och fyller i uppgifterna i blanketten "Egenkontroll Plantering". Blanketten lämnas sedan till entreprenören.

Räkna antalet planterade plantor med minst 1,0 m mellanrum.

Traktnr: 700253	Traktnamn: Brändsjön	Levranör: ORSA BESPARINGSSKOG
-----------------	----------------------	-------------------------------



## Egenkontroll Plantering

Varje plantör följer upp sitt eget arbete genom att lägga ut 2 st ytor per dag  
 Ytorna ska vara 100 m<sup>2</sup> stora, dvs en cirkelprovyta med 5,64 m radie.  
 Inom ytan skall plantören räkna och kontrollera antal planterade plantor.

Traktnummer	Traktindel	Traktnamn	Entreprenör	Utförd åtgärd	År mån	Areal	Plantbas
700253	08E3J1851	Brändsjön				31,73	

Traktdirektiv	Härkomst	Härkomst	Härkomst	Anteckningar
2000 st/ha				

Yta nr	Antal Plantor	Yta nr	Antal Plantor	Yta nr	Antal Plantor	Yta nr	Antal Plantor	Yta nr	Antal Plantor
1		26		51		76		101	
2		27		52		77		102	
3		28		53		78		103	
4		29		54		79		104	
5		30		55		80		105	
6		31		56		81		106	
7		32		57		82		107	
8		33		58		83		108	
9		34		59		84		109	
10		35		60		85		110	
11		36		61		86		111	
12		37		62		87		112	
13		38		63		88		113	
14		39		64		89		114	
15		40		65		90		115	
16		41		66		91		116	
17		42		67		92		117	
18		43		68		93		118	
19		44		69		94		119	
20		45		70		95		120	
21		46		71		96		121	
22		47		72		97		122	
23		48		73		98		123	
24		49		74		99		124	
25		50		75		100		125	

Summa:	
Plantor/ha:	
Avvikelse %:	



# Återrapportering

## Plantbasen kontrollerar kontinuerligt

Plantbasen ska kontinuerligt kontrollera varje plantör vad gäller:

- Antal planterade plantor.
- Rätt trädslag planterat.
- Tomma planteringspunkter.
- Plantor satta på fel planteringspunkt.
- Plantor som är fel planterade vad gäller djup och tilltrampning.
- Plantor som sitter för nära andra plantor.

Felaktigheter ska korrigeras direkt. Denna kontroll är mycket viktig och ska prioriteras av entreprenören.

## Rapportera i ROM

### Egenuppföljning:

- Entreprenören registrerar in all egenuppföljning i ROM.

## Återrapportering

- Frågor där plantbasen tar ställning till några frågor kring resultatet. Om nej ifylles, skriv orsak under kommentar.

### Entreprenörens synpunkter:

- Tyck till om traktkarta och trakt direktiv mm.

### Allvarliga avvikelser:

Vid allvarlig avvikelse eller klagomål ska rutorna under rubriken " Allvarliga avvikelser eller klagomål" på trakt direktivet fyllas i och lämnas till skogsvårdsledaren.

Som allvarlig avvikelse räknas exempelvis:

- Plantering utanför det planerade området, inklusive plantering på främmande mark.
- Kvarlämnat plastemballage, kartonger och lastpallar.

### Orsa Besparingsskogs uppföljning

Planteringsuppföljningen är en rutin för att få in bra uppgifter på hur planteringen är utförd. Samtidigt är det ett kvitto på hur man har lyckats följa planteringshandledningen och trakt direktivet. Uppföljningen ska utföras av Orsa Besparingsskogs utsedd och utbildad taxerare direkt efter utförd plantering. Felaktigheter ska korrigeras direkt. Alla objekt ska taxeras var för sig.

### Produktionsrapportering

Entreprenören rapporterar färdiga objekt till skogsvårdsledaren löpande och senast den sista varje månad. Produktionsrapport ska lämnas in.

Natur- och kulturhänsyn och avvikelser från beställningen ska redovisas här. Vid behov markeras avvikelser på traktkartan som sedan skannas in och läggs i ROM.

Traktor: 799253	Traktnamn: Brändjön	Levranör: ORSA BESPARINGSSKOG
-----------------	---------------------	-------------------------------

 **Uppföljning Plantering**

Utförande	Kommentar:
Har ni följt traktsskissens gränser	Ja/Nej
Om Nej, Varför har ni avvikit	
Har ni hittat nya forn och kulturlämningar	Ja/Nej
Har ni ritat in avvikelser/nyupptäckt forn och kultur på skiss eller i	Ja/Nej
Har avdelningen inventerats enl instruktion och fältblankett bifogats och	Ja/Nej
Har rekommenderat antal planter / ha satts (rekommenderat +/- 10 %)	Ja/Nej
Har minst 90 % av plantorna planterats på bästa möjliga planteringspunkt	Ja/Nej
Har hela hygget planterats enl trakttdirektiv, även ev omärkberedda delar	Ja/Nej
Har markberedningen varit utförd på bästa sätt om ej kommentera	Ja/Nej
Har plantvården skötts enl instruktion (tinats, förvarats, vattnats)	Ja/Nej
Har impediment och hänsynskrävande biotoper lämnats oplanterade	Ja/Nej, avvikelse/
Har stigar, leder, kulturlämningar lämnats oplanterade	Ja/Nej, avvikelse/
Planteringspunkt. Sammanställning från fältblankett PI / ha. Bra	
Planteringspunkt. Sammanställning från fältblankett PI / ha. Övriga, bästa	
Planteringspunkt. Sammanställning från fältblankett PI / ha. Ej bästa möjliga	
Planteringspunkt. Sammanställning från fältblankett PI / ha. För grunt	
Aterställning	Kommentar:
Är skräp/avfall bortstädad	Ja/Nej
Utförd planering	Kommentar:
Trakttdirektiv, fick ni den information ni behövde	Ja/Nej
Kartmaterial, överensstämde kartan med verkligheten, är all information med	Ja/Nej
Är det bandat där det behövs och är bandningen tydlig	Ja/Nej
Finns anvisad uppställningsplats som fungerar	Ja/Nej
Övriga Kommentarer på: Utförande/Återställning/Planering	

**Sammanställning planteringsuppföljning**

Traktindel	Areal (ha)	Planterade planter p/ha	Avvikelse %	Planterad proveniens
Brändjön	31,73			

**Allvarliga avvikelser eller klagomål**

	Datum	Signatur
Avvikelsens/klagomålets art (Vad hände och varför?)		
Korrigerande åtgärd (Vad ska vi göra?)		
<b>ÅTGÄRDAT</b>		

Entreprenörsföretag nr: \_\_\_\_\_ Namn: \_\_\_\_\_

Signatur: \_\_\_\_\_ Datum: \_\_\_\_\_

Plantbas, namn: \_\_\_\_\_

Taxerare, namn: \_\_\_\_\_